



團費:	機場稅:
保險:	自費:
服務費:	合計:
出發日期:	

中亞

古絲路明珠

烏茲別克 哈薩克2國

阿拉木圖

撒馬爾罕 古城

塔什干

3飛8天



科克托別山 乘纜車

絕無購物
絕無自費



塔什干-阿拉木圖升級內陸飛機
免去長途夜火車辛苦

KH-ZYHE08



撒馬爾罕古城

關鍵焦點遊

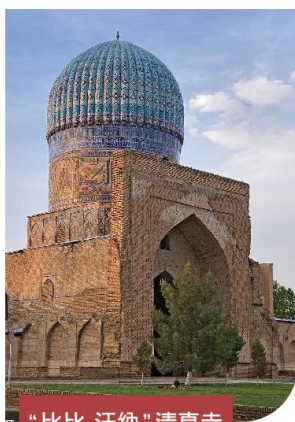
暢遊 世界文化遺產古城
中亞千年古都-撒馬爾罕古城
賞列基斯坦廣場夜景燈光秀
特別安排烏茲別克族民俗家訪
“蘋果之城”阿拉木圖
包乘索道遊覽天然高山雪場
麥迪奧-瓊布拉克雪山

酒店 2晚撒馬爾罕古城
Lia! by MinyounStars of Ulugbek/同級
2晚阿拉木圖 Shera Inn Hotel/同級

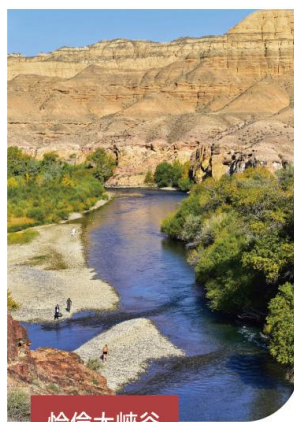
品嚐 亞洲抓飯中心: 特色手抓飯

旅行團服務費每人每天計 **\$200**
(大小同價)

建議旅客出發前購買旅遊綜合保險
詳情請向我們職員查詢



“比比-汗納”清真寺



恰倫大峽谷



科爾賽湖國家自然公園

中亞 烏茲別克+哈薩克

中亞地區是古代絲綢之路的必經之路。烏茲別克斯坦是著名的“絲綢之路”古國，也是中亞地區絲路文化遺產最豐富的國家。因為盛產棉花，被稱為“白金王國”。“中亞雄鷹”哈薩克斯坦是是世界上最上面積最大的內陸國家。

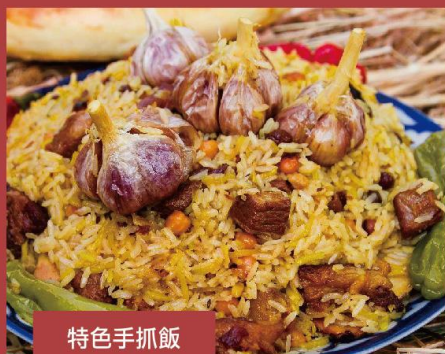


www.kktour.com.hk

關鍵旅遊有限公司



恰倫大峽谷



特色手抓飯



獨立廣場



麥迪奧風景區



‘古勒-艾米拉’陵寢

天數	早餐	午餐	晚餐	入住酒店
第1天				4鑽 Shamsan Airport Hotel/同級
第2天	酒店	亞洲特色手抓飯	當地餐廳	4鑽 撒馬爾罕
第3天	酒店	當地家訪餐廳	當地餐廳	Lia! by Minyoun Stars of Ulugbek/同級
第4天	酒店	當地餐廳	中式晚餐	4鑽 Shamsan Airport Hotel/同級
第5天	酒店/餐盒	當地餐廳	中式晚餐	4鑽 阿拉木圖
第6天	酒店	當地餐廳	當地餐廳	Shera Inn Hotel/同級
第7天	酒店	當地餐廳		航機上
第8天				

1 香港 → 深圳 → 烏魯木齊 (參考航班CA)

→ 塔什干 (參考國際航班CA779 2315/2320 時差: 慢3小時)

香港指定時間地點集合 乘坐直巴 | 深圳寶安國際機場 乘航班 | 烏魯木齊天山威際桃場 乘航班 | 烏茲別克~塔什干 | 入住酒店

2 塔什干 → 撒馬爾罕 (此日車程約5小時)

酒店 | 途經 塔什干電視塔 | 烏茲別克斯坦最重要的 塔什干獨立廣場 | (外觀) 廣場西側閃亮的白色建築 參議院大樓 | 母親紀念碑 | 帖木兒歷史國家博物館* 博物館的三層圓形建築由古典東方風格的圓頂構成 | 打卡網紅【全球最大-亞洲抓飯中心】享用特色抓飯 抓飯是當地的國賓飯, 也是烏茲別克斯坦本地人民招待貴賓的特色飯 | 包乘坐 塔什干蘇式地鐵 進入地下“建築藝術博物館”(約20分鐘) 恍惚間穿越到了莫斯科的前蘇聯年代 | 塔什干宇航員紀念碑 | 走進童話故事《一千零一夜》的起源地世界文化遺產“古絲綢之路明珠”撒馬爾罕古城 | 入住酒店

*【帖木兒歷史國家博物館】如逢週一閉館, 則調整景點前後遊覽順序; 敬請知悉!

3 撒馬爾罕

酒店 | 中亞建築瑰寶“古勒-艾米拉”陵寢 | 世界上伊斯蘭世界最大的清真寺之一“比比-哈藍”清真寺 具有西方哥特式建築風格 | 悠閒漫步 Siyob 集市 | 特別安排 烏茲別克族民俗家訪 世界最高貴的公共廣場 雷吉斯坦廣場 宏大的建築群由三座神學院組成: 左側【兀魯伯神學院】(入內遊覽) | 正面【提拉-卡裏(意為鑲金的)神學院】(入內遊覽) | 右側【希爾-達爾(意為藏獅的)神學院】(入內遊覽) | 觀賞美輪美奐的 雷吉斯坦廣場燈光秀* | 入住酒店

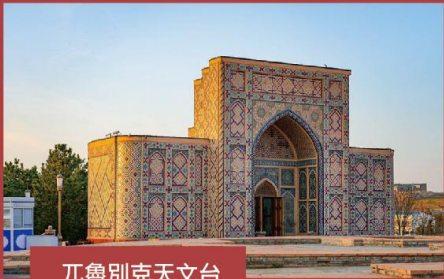
*【列基斯坦廣場燈光秀】如因天氣或政府原因等不可抗力之因素取消, 無任何費用退返, 客人不得藉過投訴或要求賠償敬請知悉!



列基斯丹廣場



沙赫靜達陵墓



兀魯別克天文台

4 撒馬爾罕 → 塔什干 (此日車程時間約4.5小時)

酒店 | 永恆之城 反映東方建築所有特色傳統的獨特場所 | '沙赫靜達'意為'永生之王' 沙赫靜達陵墓
是一組彩色陶瓷飾面的紀念性祭祀建築群, 由13座陵墓和一座清真寺組成 | 20世紀最偉大的考古發現之一
兀魯別克天文台 | 烏茲別克斯坦首都~塔什干 | 入住酒店

5 塔什干 → 阿拉木圖 (參考航班: HY)

酒店(餐盒) | 塔什干國際機場 乘航班 | 哈薩克斯坦前首都~阿拉木圖 |
象徵著哈薩克土地上的堅強的國家政權 獨立廣場 獨立紀念碑 | 潘菲洛夫28勇士紀念公園 |
世界第二高的木結構建築 東正教大教堂 | (外觀) 樂器博物館 | 科克托別山 包乘纜車
前往全景台, 俯瞰阿拉木圖市全景 | 入住酒店
*此日航班時間較早, 早餐則安排餐盒, 敬請留意!

6 阿拉木圖 → 恰倫大峽谷 → 阿拉木圖 (此日車程約7小時)

酒店 | 恰倫大峽谷 因地質變化形成, 像是上蒼在草原腹地上撕開的一道狹長的裂縫, 堪與美國的
科羅拉多大峽谷相媲美 | 科爾賽湖國家自然公園 是哈薩克斯坦阿拉木圖州的天山高山湖泊群, 由三個
海拔不同的湖泊組成, 以清澈的藍綠色湖水和原始森林景觀聞名 | 入住酒店

7 阿拉木圖 → 成都天府 (國際參考航班CA456 2325/0630+1)

酒店 | 麥迪奧-瓊布拉克雪山 包乘纜車遊覽 | 洗星海紀念碑 |
阿爾巴特步行街 聚集中亞特色藝術品等 | 綠色大巴黎 | 國際機場乘坐航班 |
成都天府國際機場 (夜宿航機上)

8 成都 → 深圳寶安國際機場 (參考航班CA4329 1130/1400)

抵達成都天府國際機場 乘航班 | 深圳寶安國際機場 包乘巴士 | 深圳口岸解散

*由於本行程採用非常規航班, 因此如有缺席出發客人, 未能退回任何稅項, 敬請留意!
*如遇大交通、天氣、路況等不可抗力因素影響, 本社會根據實際情況, 進行行程遊覽順序的調整, 恕不另行通知!
*景區內購物不屬於旅行社安排的購物店, 本社絕不接受景區內購物投訴, 敬請留意!
*航班時間僅供參考, 如有調整, 以航司實際出票為準;



塔什干蘇式地鐵

報名須知:

1. 此團隊自2026年5月6日起生效。
2. 「成人團費」以成人佔半為標準, 「小童團費」以十一歲或以下之小童不佔床為標準。
3. 行李如超量, 行李的託運費, 由客人自理。
4. 如乘坐飛機/高鐵/動車旅行團, 有關單位規定購票需出示旅客證件, 故請客人報名時必須提交有效回鄉證或出發時所持之有效護照(必需兩個月有效期, 團期回港日計算)
5. 旅遊需有更好及更全面的保障, 建議旅客出發前購買可覆蓋整個行程的旅遊綜合保險, 客人可於報名同時購買旅遊保險。
6. 行程表所列載的航班資料、交通、行程、酒店住宿及膳食等安排, 將可能因不同出發日期而有所變動, 恕不另行通知。如行程變動於報名後發生, 則本公司會作個別通知。
7. 飛機/高鐵/動車班次/班次有可能更改, 以實際安排為準; 酒店、膳食及行程次序有可能因應實際情況而變動, 以當地接待社安排為準, 如有任何更改恕不另行通知。
8. 客人參與行程活動或自費活動時, 須遵守工作人員之指引及安排, 並自行衡量活動內容及自身身體狀況等, 以評估參加與否。顧客須自行承擔一切責任及後果, 如有疑問可自行向醫生或業人士尋求意見。行程活動或自費活動於當地有不同限制, 顧客有機會未能參與。
9. 如行程中有安排自費活動, 請務必參閱「自費活動表」。
10. 自費活動客人有權選擇參加與否, 如沒有參加自費活動者, 本公司將作為自由活動安排。
11. 行程所列或往景區途中會有不少商店及土特產手信店等可供選購, 其貨品及服務實非本社所提供及控制。因此, 客人必須清楚瞭解貨品價格、品質及服務質素等後才自行決定購買與否, 並必須於付款時清楚檢查所購買的貨品。回港後如需更換或退貨, 本公司有權收取有關手續費, 敬請留意。
12. 酒店房間不設3人房, 如單人報名或組合參團人數為單數需另加單人房費或3人同房, 不設加床。
13. 酒店在未獲有關單位按國家規定的標準正式評級期間, 本社以「X星標準」標示酒店級數, 以便客人參考。
14. 行程內之圖片僅供參考。
15. 旅行團服務費, 於團前個別向客人收取, 旅行團服務費包括領隊/全陪、當地全陪、當地導遊、旅遊車司機及旅行社相關職員等之服務費, 其他服務費並未包括在內。
16. 機場、酒店等場所行李服務費用, 以及酒店內除房費外一切其他費用, 及本行程中未提到的其他節目費用, 客人自理。酒店行李小費每件為RMB10。
17. 停留須知: 以上團種必須跟團來回, 不可停留。
18. 本團不設香港領隊隨團出發, 如團隊人數不足16人, 本公司會安排工作人員在香港機場送機/西九龍高處站送團及當地導遊接待。如人數16人以上, 將由接待單位安排全陪導遊/當地導遊隨團。
19. 如出發當日未能依時出席, 則視為自動放棄處理。
20. 附加條款: 為保障消費者權益, 請詳細參閱「旅遊細則及責任問題」附件上之條款。而簽證、延期停留及自費活動之資料, 請參閱有關通知及細則(如適用)。
21. 保險: 報名時, 客人必須出示一年有效之旅遊保險, 如未能出示, 客人須購買本公司特定安排之旅遊保險以作保障, 8天, \$360港幣/人。
22. 團內人參團: 客人如持國內旅遊證件參團, 有機會出現額外附加費用, 詳情請向本公司職員查詢。
23. 由於本團為推廣線路, 如已報名客人出發前需要取消行程或最終缺席自行放棄行程, 本公司並不作任何退款, 包括來回高鐵票/飛機票/機場稅等。敬請留意!

重要事項

- 旅遊證件必須持有六個月或以上之有效期(回程日計算)並需預留一頁空白版面方能報名參加。
- 為確保消費者權益, 詳情請參閱細則、責任問題及延期返港須知。

