



清遠清泉灣愛琴海酒店

地中海風情 清遠清泉灣愛琴海酒店 純玩 2 天
激玩山泉水世界 任食清遠雞火鍋宴

關鍵焦點遊

- 食得招積:** 湖畔招牌碌鴨、任食清遠走地雞火鍋宴
- 遊得出色:** 任浸養生湯泉、體驗擂茶樂趣
- 住得舒適:** 清遠清泉灣愛琴海酒店

團號: CYQQ02

Price

出發日期	成人團費	小童團費 (2-9 歲不佔床位)
日至五	\$299	\$239
星期六	\$339	\$269

注: 單人房差, 日至五 \$180/人, 星期六 \$220/人; 以上團費及單人房差均以報名時為準, 特別日子及旺季期間將有所調整

\$90 旅行團服務費
每人每天計 (大小同價)

日期時間
出發日期: (大假期除外)
2026 年 5 月 1 日至 12 月 31 日
集合時間: (逾時不候)
08:00 羅湖口岸 / 09:00 深圳灣口岸

備註:

- 團費不包含旅行團服務費 90 元 / 天 / 人。
- 建議旅客出發前購買旅遊綜合保險。
- 如單數報團者需補單人房差, 三人報名可選擇三人同房 (房內只設兩張單人床), 不設減免費用。
- 此團不設香港領隊隨團出發。
- 出發當日如旅客未能依時出席, 則視為自動放棄處理。
- 酒店在未獲得有關單位按國家規定的標準正式評級期間, 本社會以『準 X 星』、『準 X 標準』標示酒店級數以供旅客參考。
- 團費及稅項: 有關收費詳情請參閱行程單張或向櫃檯職員查詢, 團費並不包括各項稅項, 團費及其他費用均以報名時為準。旺季期間可能有所調整恕不另行通知。
- 行程安排: 出發航班班次將有可能更改, 以鐵路公司安排為準; 酒店、膳食及行程次序有可能因應實際情況而變動, 以當地接待安排為準, 如有任何更改, 恕不另行通知。
- 行程單張內菜單及圖片僅供參考, 實際會因應時節及供應環境有所調整, 以當地接待及餐廳當天出品為準, 如有任何更改恕不另行通知及均與本公司無關。
- 如乘坐高鐵旅行團, 中國鐵路局規定購票時需出示乘客證件, 故請旅客報名時必須提交出發時所持之有效證件 (回鄉證或入境之護照) 資料給予本社職員作出票之用。

天數	早餐	午餐	下午茶	晚餐	住宿
第 1 天		湖畔招牌碌鴨宴		溫泉養生宴	清遠 清泉灣愛琴海酒店
第 2 天	酒店自助早餐	任食清遠雞火鍋宴	擂茶 + 小食		(標準雙床房)

1 早上指定地點集合上車 → 乘坐國內旅遊巴士 🚌 清遠 → 午餐 → 提早入住酒店 (自由享受酒店地中海風情養生湯泉) → **激玩山泉水世界** (重本包 1 次入園, 暢玩太空盤旋滑道、彩虹滑道、大喇叭、親子水城、造浪池等等) → 晚餐 → 繼續自由活動或夜浸溫泉

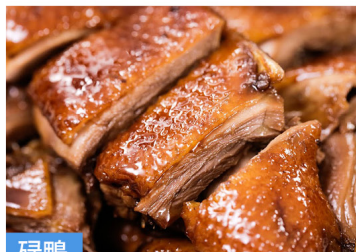
溫馨提示:

- 酒店溫泉區開放時間為 10:00-23:00, 山泉水世界開放時間: 09:30-17:30; 如因酒店康體設施臨時進行清潔、保養、維修以致更改開放時間或暫停開放, 恕不另行通知及與本公司無關。
- 加收 \$180/ 間 / 晚可升級入住帶池客房, 帶池客房每房只包 2 池水, 貴賓報名時請留意。
- 酒店標準房型只有雙床房, 大床房需加收 \$180/ 間 / 晚升級帶獨立泡池大床房, 貴賓報名時請留意!

2 酒店自助早餐 → 酒店自由活動或繼續浸泡溫泉約 11:30 退房 → 午餐 → 擂茶小院 (親身體驗擂茶樂趣) → 下午茶【擂茶 + 特色小食】→ 乘坐國內旅遊巴士 🚌 返回深圳指定關口解散



清遠雞火鍋



碌鴨



擂茶

