



團費:	機場稅:
保險:	自費:
服務費:	合計:
出發日期:	

深度重慶

網紅大熊貓

兩江夜遊

洪崖洞 高鐵6天



絕無自費



全程入住 網評5鑽
重慶陸海國際Pagoda
君亭設計酒店/同級

KL-CXBL06



兩江夜遊

關鍵焦點遊

暢遊 兩江夜遊 重本包船票
體驗乘坐【李子壩輕軌穿樓+觀景平台拍照】
重慶動物園 觀賞大熊貓
重慶園博園 包門票+景觀車
巴風渝韻 觀川劇變臉表演

品嚐 江湖菜特色
特色自助火鍋
滷鵝風味



川劇變臉表演



磁器口



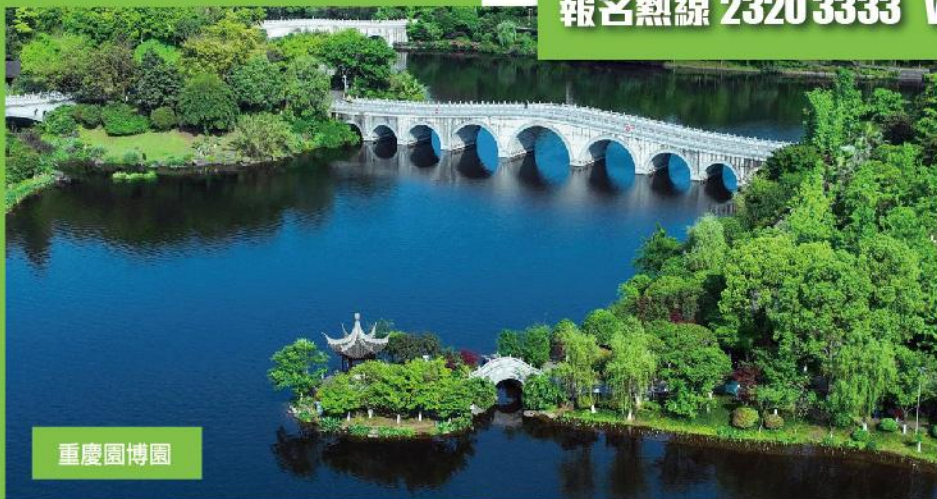
輕軌李子壩

兩江夜遊

"不覽夜景，未到重慶"。重慶的夜晚，被萬家燈火和閃爍的霓虹點綴得夢幻又璀璨，倒映在波光蕩漾的江水裏，錯落有致。兩江夜遊巧妙地將重慶的山水與聞名天下的重慶夜景相結合而成為城市名片，乘遊船夜遊兩江，猶如在星河中暢遊，兩岸燈火通明，星月華燈倒影水中。

旅行團服務費每人每天計 \$100
(大小同價)

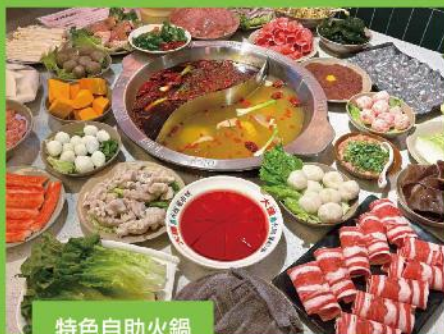
建議旅客出發前購買旅遊綜合保險
詳情請向分店職員查詢



重慶園博園



洪崖洞



特色自助火鍋



Pagoda君亭設計酒店

天數	早餐	午餐	晚餐	入住酒店
第1天			滷鵝風味	
第2天	酒店	江湖菜特色	烤魚風味	網評5鑽 重慶陸海國際 Pagoda君亭設計酒店/同級
第3天	酒店	山城風味	小吃街自理	
第4天	酒店	國醫藥膳	川渝風味	
第5天	酒店	沙磁風味	特色自助火鍋	
第6天	酒店			

1 深圳 → 重慶

福田口岸集合 乘地鐵 | 深圳北 乘高鐵 | 重慶 | 車遊魔幻8D山城夜景 | 入住酒店

2 重慶

酒店 | 人民大會堂 外觀 | 三峽博物館* 追尋巴渝溯源之路 |

重慶園博園 包門票+景觀車 | 入住酒店

*如遇三峽博物館週一閉園，則調換入園參觀時間，敬請留意！

3 重慶

酒店 | 十八梯風景區 領略真山城、老重慶市民生活的真實寫照 | 魁星樓 |

洪崖洞 巴渝傳統吊腳樓“中華懸崖城” | 解放碑步行街、八一路小吃街自由活動 |

兩江夜遊 重本包船票 欣賞兩江璀璨夜景，看重慶燈火萬千 | 入住酒店

4 重慶

酒店 | 達仁堂/大寧堂 #購物店 | 重慶動物園 遊玩熊貓館 | 入住酒店

5 重慶

酒店 | 綜合超市 #購物店 | 體驗乘坐 李子壩輕軌穿樓+觀景平台拍照 |

磁器口古鎮 千年石板路 | 巴風渝韻觀川劇變臉表演 | 入住酒店

6 重慶 → 深圳

酒店 | 重慶乘高鐵 返回深圳 | 福田口岸散團

*有關高鐵團隊，如負責於12306系統內自行退票，責任自負，謝謝配合！

*如遇大交通、天氣、路況等不可抗力因素影響，我社會根據實際情況，進行行程遊覽順序的調整。恕不另行通知，敬請諒解！

*行程中所安排之購物商店，如遇不可抗力因素停開或者關閉，本社有權調整安排其他購物店，但購物商店數量不變。客人不得追究，敬請留意！

*如特殊情況往返高鐵未能安排深圳北站直達則需要在廣州南中轉。如未能於福田/羅湖送關，將改為皇崗口岸解散，敬請留意！

*景區內購物不屬於旅行社安排的購物店，本社絕不接受景區內購物投訴。敬請留意！

報名須知:

1. 此團隊自2026年3月31日起生效。
2. “成人團費”以成人佔半房為標準，“小童團費”以十一歲或以下之小童不佔床為標準。
3. 行李如超重，行李的託運費，由客人自理。
4. 如乘坐飛機/高鐵/火車旅行團，有關單位規定機票需出示旅客證件，故請客人報名時必須提交有效回鄉證或到時所持之有效護照(必需有6個月有效期，團隊回港日計算)
5. 旅遊業有更好及更全面的保障，建議旅客出發前購買可覆蓋整個行程的旅遊綜合保險，客人可於報名時購買旅遊保險。
6. 行程表所列載的航班資料、交通、行程、酒店住宿及膳食等安排，將可能因不同出發日期而有所變動，恕不另行通知。如行程變動於報名後發生，則本公司會作個別通知。
7. 飛機/高鐵/火車航次/班次有可能更改，以實際安排為準；酒店、膳食及行程次序有可能因應實際情況而變動，以當地接待社安排為準，如有任何更改恕不另行通知。
8. 客人參與行程活動或自費活動時，須遵守工作人員之指引及安排，並自行衡量活動內容及自身身體狀況等，以評估參加與否。顧客須自行承擔一切責任及後果，如有疑問可自行向醫生或業人士尋求意見。行程活動或自費活動於當地有不同限制，顧客有機會未能參與。
9. 如行程中有安排自費活動，請務必參閱“自費活動表”。
10. 自費活動客人有權選擇參加與否，如沒有參加自費活動者，本公司將作自由活動安排。
11. 行程所到或往景區途中會有不少商店及土特產手信店等可供選購，其貨品及服務費實非本社所提供及控制。因此，客人必須清楚瞭解貨品價格、品質及服務質素等後才自行決定購買與否，並必須於付款時清楚檢查所購買的貨品。回港後如需更換或退貨，本公司有權收取有關手續費，敬請留意。
12. 酒店房間不設3人房，如華人報名或組合參團人數為單數需另加單人房費或3人同房，不設加床。
13. 酒店在未獲有關單位按國家規定的標準正式評級期間，本社以“X星標準”標示酒店級數，以便客人參考。
14. 行程內之圖片僅供參考。
15. 旅行團服務費，於完團前個別向客人收取，旅行團服務費包括領隊/全陪、當地全陪、當地導遊、旅遊車司機及旅行社相關職員等之服務費，其他服務費並未包括在內。
16. 機場、酒店等場所行李服務費用，以及酒店內除房費外一切其他費用，及本行程中未提到的其他節目費用，客人自理。酒店行李小費每次每件為RMB 10。
17. 停留須知：以上團標必須跟團來回，不可停留。
18. 本團不設香港領隊隨團出發，如團隊人數不足16人，本公司會安排工作人員在香港機場送機/西九龍高鐵站送團及當地導遊接待。如人數16人以上，將由接待單位安排全陪導遊/當地導遊隨團。
19. 如出發當日未能依時出席，則視為自動放棄處理。
20. 附加條款：為保障消費者權益，請詳細參閱“旅遊總則及責任問題”附件上之條款。而簽證、延期停留及自費活動之資料，請參閱有關須知及細則(如適用)。
21. 保險：報名時，客人必須出示一年有效之旅遊保險，如未能出示，客人須購買本公司特定安排之旅遊保險以作保障，6天，\$230港幣/人。
22. 團內人參團：客人如持國內旅遊證件參團，有機會出現額外附加費用，詳情請向本公司職員查詢。
23. 由於本團為推廣線路，如已報名客人出發前需要取消行程或繳納退團自行放棄行程，本公司並不作任何退款，包括來回機票/飛機票/機場稅等。敬請留意！

