



團費:	機場稅:
保險:	自費:
服務費:	合計:
出發日期:	



純玩長江三峽 阿波羅號 6星豪華遊輪 宜昌重慶 高鐵6天



純玩無購物



保證船上入住
【星際阿波羅】露台江景房
包遊輪服務費
全程包餐 食足9正餐

KX-SXAA06

包遊輪服務費

保證入住3樓露台房
包關鍵貴賓行李搬運服務



關鍵焦點遊

暢遊 季節賞花 最受歡迎賞花點
【三峽大學】賞白玉蘭/薔薇花
重慶南山植物園
海棠 山茶 鬱金香相繼綻放
全包門票
三峽大壩 豐都鬼城 石寶寨

品嚐 全程食足9正餐
重慶特色自助火鍋 (可免辣)

酒店 保證連住3晚【江景客房】
每間房均有獨立衛生間 觀光露台

旅行團服務費每人每天計 **\$120**
(大小同價)

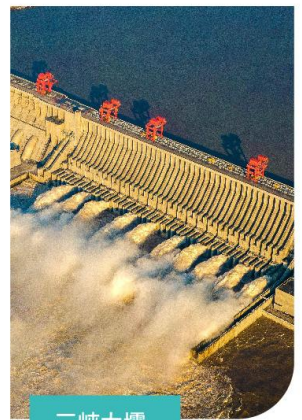
建議旅客出發前購買旅遊綜合保險
詳情請向分店職員查詢



李子壩輕軌體驗



重慶南山植物園



三峽大壩

豪華遊輪【星際阿波羅】

船名:星際.阿波羅;噸位:12000噸;長度:120米;寬度:19米;甲板:7層;載客:650人;首航:2021年4月;尊享全新第6代5星級涉外豪華輪之旅,經典行程全年運行,一次出行將長江沿線精華景點一網打盡,領略多個特色城市的樣風情,船+陸地兩栖新體驗,演繹一段'三峽新船奇'



www.kktour.com.hk

關鍵旅遊有限公司



重慶南山植物園



瞿塘峽



石寶寨

自費套票推介及簡介

自費價格 | 大小同價 ¥ 900/人

項目	單項價	活動時間
白帝城	¥ 360/人	約120分鐘
小三峽	¥ 360/人	約120分鐘
三峽升船機	¥ 360/人	約90分鐘

不參加的團友

於酒店/遊輪上/景區內附近自由活動等候，敬請留意
注：以上自費項目費用包含景區門票及往返交通及導遊服務費用，不設長者優惠，是否停岸以船上當天通知為準

報名須知：

- 此團隊自2026年3月20日起生效。
- 「成人團費」以成人佔半房為標準，「小童團費」以十一歲或以下之小童不佔床為標準。
- 行李如超重，行李的託運費，由客人自理。
- 如乘坐飛機/高鐵/動車旅行團，有關單位規定機票需出示旅客證件，故請客人報名時必須提交有效回鄉證或出發時所持之有效護照(必需有6個月有效期，團隊回港日計算)
- 旅遊需有更好及更全面的保障，建議旅客出發前購買可覆蓋整個行程的旅遊綜合保險，客人可於報名同時購買旅遊保險。
- 行程表所列載的航班資料、交通、行程、酒店住宿及膳食等安排，將可能因不同出發日期而有所變動，恕不另行通知。如行程變動於報名後發生，則本公司會作個別通知。
- 飛機/高鐵/動車航次/班次有可能更改，以實際安排為準；酒店、膳食及行程次序有可能因應實際情況而變動，以當地接待社安排為準，如有任何更改恕不另行通知。
- 客人參與行程活動或自費活動時，須遵守工作人員之指引及安排，並自行衡量活動內容及自身身體狀況等，以評估參加與否。顧客須自行承擔一切責任及後果，如有疑問可自向醫生或業人士尋求意見。行程活動或自費活動於當地有不同限制，顧客有機會未能參與。
- 如行程中有安排自費活動，請務必參閱「自費活動表」。
- 自費活動客人有權選擇參加與否，如沒有參加自費活動者，本公司將作自由活動安排。
- 行程所到或往景區途中會有不少商店及土特產手信店等可供選購，其貨品及服務實非本社所提供及控制。因此，客人必須清楚瞭解貨品價格、品質及服務實業等後才自行決定購買與否，並必須於付款時清楚檢查所購買的貨品。回港後如需更換或退貨，本公司有權收取有關手續費，敬請留意。
- 酒店房間不設3人房，如單人報名或組合參團人數為單數需另加單人房費或3人同房，不設加床。
- 酒店在未獲有關單位按國家規定的標準正式評級期間，本社以「X星標準」標示酒店級數，以便客人參考。
- 行程內之圖片僅供參考。
- 旅行團服務費：為完團前個別向客人收取，旅行團服務費包括領隊/全陪、當地全陪、當地導遊、旅遊車司機及旅行社相關職員等之服務費，其他服務費並未包括在內。
- 機場、酒店等場所行李服務費用，以及酒店內除房費外一切其他費用，及本行程中未提到的其他項目費用，客人自理。酒店行李小費每次每件為RMB 10。
- 停留須知：以上團種必須跟團來回，不可停留。
- 本團不設香港領隊隨團出發，如團隊人數不足16人，本公司會安排工作人員在香港機場送機/西九龍高鐵站送團及當地導遊接待。如人數16人以上，將由接待單位安排全陪導遊/當地導遊隨團。
- 如出發當日未能依時出席，則視為自動放棄處理。
- 附加條款：為保障消費者權益，請詳細參閱「旅遊細則及責任問題」附件上之條款。而簽證、延期停留及自費活動之資料，請參閱有關須知及細則(如適用)。
- 保險：報名時，客人必須出示一年有效之旅遊保險，如未能出示，客人須購買本公司特定安排之旅遊保險以作保障，6天，\$230港幣/人。
- 團內人參團：客人如持國內旅遊證件參團，有機會出現額外附加費用，詳情請向本公司職員查詢。
- 由於本團屬優惠團，如已報名客人出發前需要取消行程或最終缺席自行放棄行程，本公司並不作任何退款，包括來回機票/飛機票/機場稅等，敬請留意！

天數	早餐	午餐	晚餐	入住酒店
第1天		/	楚風宴	網評4鑽 荊州荊盛大酒店/同級
第2天	酒店	土家拾格子宴	登船晚餐	
第3天	遊輪	遊輪自助餐	遊輪自助餐	星際·阿波羅號 (露台江景客房)
第4天	遊輪	遊輪自助餐	遊輪自助餐	
第5天	酒店	新派川渝風味	重慶特色自助火鍋	國際品牌 重慶融創永樂半山/同級
第6天	酒店			

1 香港 → 岳陽 (車程約5小時) → 荊州 (車程約3小時)
西九龍集合 乘高鐵 | 岳陽 | 外觀【荊州古城】 | 入住酒店

2 荊州 → 宜昌 → 碼頭登船
酒店 | 最受歡迎賞花點【三峽大學】賞白玉蘭/薔薇花* |
國家5A景區【三峽大壩風景區】重本包門票+景交車+電瓶車 |
《升船機》(自費套票) | 登6星豪華遊輪【星際阿波羅號】

3 巡遊長江三峽
早餐 | 遊輪遠觀【巫峽】觀看“巫山十二峰”之首-神女峰 |
遊輪停靠巫山《小三峽》(自費套票) | 遊輪遠觀【瞿塘峽】新版十元人民幣背面的圖案 |
遊輪停靠奉節《白帝城景區》(自費套票) | 遊輪【文藝匯演】

4 巡遊長江三峽
早餐 | 豐都鬼城 重本包門票+往返索道 | 石寶寨 包門票 | 遊輪【文藝匯演】

5 重慶
早餐 | 朝天門碼頭下船 | 行李搬運服務* | 體驗【李子壩輕軌穿樓】 |
紅岩村* | 國家4A級景區 磁器口古鎮 | 被譽為“山城花冠” 重慶南山植物園 包門票
海棠、山茶、鬱金香、薔薇相繼綻放* | 洪崖洞 | 重慶特色自助火鍋 | 入住酒店

*【紅岩村】逢週一閉館，如遇閉館或維護則改為【鵝嶺武廠】
*行李搬運服務，船上大堂搬運行李到陸地碼頭，敬請留意

6 重慶 → 香港 (車程約7小時)
酒店 | 重慶乘高鐵返程 | 西九龍散團

*有關高鐵團，如貴賓於12306系統內自行退票，責任自負，謝謝配合！
*如遇大型節假日高鐵未能安排西九往返則需要在深圳北/廣州南中轉，敬請留意！
*賞花行程乃戶外活動，開花期會受到氣候等因素影響而導致提前完結或延後開始，仍會安排前往原景點參觀，敬請留意