



團費:	機場稅:
保險:	自費:
服務費:	合計:
出發日期:	

純玩梧州崇左 德天瀑布

百鳥岩 明仕田園
廣西南寧 高鐵5天

德天瀑布

純玩無自費



西九龍高鐵往返梧州

長壽之鄉【巴馬】

德天跨國大瀑布

(重本包門票+環保車)

KX-GWDE05

輕鬆出行

香港西九龍
高鐵往返



關鍵焦點遊

- 暢遊** 水上蘆笛岩【百鳥岩景區】
(全包門票+遊覽小船)
“楊貴妃”故鄉 容州古城
(重本包景區大門票)
“江南四大名樓之一”
【容縣真武閣】(重本包門票)
梧州【龍母廟】包門票
南寧City Walk

- 品嚐** 火麻養生湯風味 檸檬鴨風味
柚皮風味宴 紙包雞風味

旅行團服務費每人每天計
(大小同價)

\$100

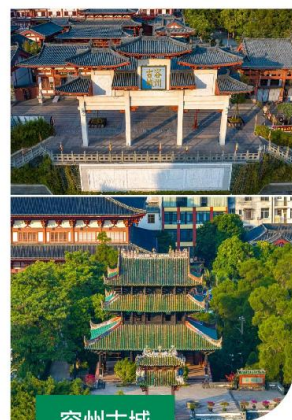
建議旅客出發前購買旅遊綜合保險
詳情請向分店職員查詢



百鳥岩



平安長壽村



容州古城

德天瀑布

位于中國與越南邊境處的歸春河上游，瀑布氣勢磅礴、蔚為壯觀，與緊鄰的越南板約瀑布相連是亞洲第一、世界第四大跨國瀑布，年均水流量約為貴州黃果樹瀑布的三倍，為中國國家AAAAA級旅遊景區。



www.kktour.com.hk

關鍵旅遊有限公司



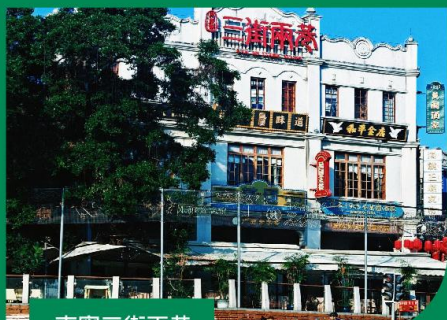
明仕田園



龍母廟



民國小鎮



南寧三街兩巷

報名須知:

1. 此團隊自2026年2月6日起生效。
2. 「成人團費」以成人佔半房為標準,「小童團費」以十一歲或以下之小童不佔床為標準。
3. 行李如超重,行李的託運費,由客人自理。
4. 如乘坐飛機/高鐵/動車旅行團,有關單位規定機票需出示旅客證件,故請客人報名時必須提交有效回鄉證或出發時所持之有效護照(必需有6個月有效期,團隊回港日計算)
5. 旅遊常有更好及更全面的保障,建議旅客出發前購買可覆蓋整個行程的旅遊綜合保險,客人可於報名同時購買旅遊保險。
6. 行程表所列載的航班資料、交通、行程、酒店住宿及膳食等安排,將可能因不同出發日期而有所變動,恕不另行通知。如行程變動於報名後發生,則本公司會作個別通知。
7. 飛機/高鐵/動車航次/班次有可能更改,以實際安排為準,酒店、膳食及行程次序有可能因應實際情況而變動,以當地接待社安排為準,如有任何更改恕不另行通知。
8. 客人參與行程活動或自費活動時,須遵守工作人員之指引及安排,並自行衡量活動內容及自身身體狀況等,以評估參加與否。顧客須自行承擔一切責任及後果,如有疑問可自行向醫生或業人士尋求意見。行程活動或自費活動於當地有不同程度限制,顧客有機會未能參與。
9. 如行程中有安排自費活動,請務必參閱「自費活動表」。
10. 自費活動客人有權選擇參加與否,如沒有參加自費活動者,本公司將作自由活動安排。
11. 行程所到或往景區途中會有不少商店及土特產手信店等可供選購,其貨品及服務實非本社所提供及控制,因此,客人必須清楚瞭解貨品價格、品質及服務實業等後才自行決定購買與否,並必須於付款時清楚檢查所購買的貨品。回港後如需更換或退貨,本公司有權收取有關手續費,敬請留意。
12. 酒店房間不設3人房,如單人報名或組合參團人數為單數需另加單人房費或3人同房,不設加床。
13. 酒店在未獲有關單位按國家規定的標準正式評級期間,本社以「X星標準」標示酒店級數,以便客人參考。
14. 行程內之圖片僅供參考。
15. 旅行團服務費,於完團前個別向客人收取,旅行團服務費包括領隊/全陪、當地全陪、當地導遊、旅遊車司機及旅行社相關職員等之服務費,其他服務費並未包括在內。
16. 機場、酒店等場所行李服務費用,以及酒店內除房費外一切其他費用,及本行程中未提到的其他節目費用,客人自理。酒店行李小費每次每件為RMB10。
17. 停留須知:以上團種必須跟團來回,不可停留。
18. 本團不設香港領隊隨團出發,如團隊人數不足16人,本公司會安排工作人員在香港機場送機/西九龍高鐵站送團及當地導遊接待。如人數16人以上,將由接待單位安排全陪導遊/當地導遊隨團。
19. 如出發當日未能依時出席,則視為自動放棄處理。
20. 附加條款:為保障消費者權益,請詳細參閱「旅遊細則及責任問題」附件上之條款。而簽證、延期停留及自費活動之資料,請參閱有關須知及細則(如適用)。
21. 保險:報名時,客人必須出示一年有效之旅遊保險,如未能出示,客人須購買本公司特定安排之旅遊保險以作保障,5天,\$201港幣/人。
22. 國內人參團:客人如持國內旅遊證件參團,有機會出現額外附加費用,詳情請向本公司職員查詢。
23. 由於本團為推廣線路,如已報名客人出發前需要取消行程或最終缺席自放棄行程,本公司並不作任何退款,包括來回高鐵票/飛機票/機場稅等。敬請留意!

天數	早餐	午餐	晚餐	入住酒店
第1天			美食街自理	4星標準/準4星 裕達國際酒店/恒豐酒店/同級
第2天	酒店	火麻養生湯風味	瑤鄉風味	4星標準 巴馬華星假日酒店/同級
第3天	酒店	越南風味	南寧檸檬鴨風味	準4星 金水灣國際大酒店/同級
第4天	酒店	容縣風味	柚皮風味宴	4星標準 容州國際大酒店/同級
第5天	酒店	紙包雞風味		

1 香港西九龍高鐵站 → 梧州

香港西九龍集合 乘高鐵(深圳北/廣州南中轉) | 梧州 | 來賓 | 政和步行街 | 入住酒店

2 來賓(車程約3小時) → 巴馬

酒店 | 長壽之鄉 巴馬瑤族自治縣 | 現實版的“世外桃源”平安長壽村 | 國家4A景區 水上蘆笛岩 百鳥岩景區 全包門票及遊覽小船 盤陽河的核心景點、水波天窗、地下河溶洞景區 | 壽鄉廣場 | 入住酒店

3 巴馬(車程約2.5小時) → 德天瀑布(車程約2.5小時) → 南寧

酒店 | 車遊 明仕田園 由峰巒窪地、峰林谷地和盆地等溶岩地貌形態組成有“山水畫廊”和“隱者之居”美譽 | 車遊中越國界河 歸春河 | 綠島行雲 河中怪石錯落有致 | 世界第四大跨國瀑布 亞洲第一 德天瀑布 全包門票及接駁車 香港《酒是故鄉醇》和《花千骨》外景拍攝地 | 廣西首府 南寧 | 三街兩巷 南寧City Walk首選之地,可盡情享受地道美食 | 入住酒店
溫馨提示: 德天瀑布景區內電瓶車、竹排、跨國秋千、滑道等以及德天、壯寨景區內的集市、商店、工藝作坊等均屬於景區配套設施專案,供遊客瞭解當地特色文化之用,非團隊旅遊安排的自費及購物點,敬請知曉。

4 南寧(車程約2.5小時) → 容縣

酒店 | 東盟國際會展中心 南寧地標性建築 | 觀金色朱瑾花穹頂 打卡留念 | “楊貴妃”故鄉 容縣 | 容州古城 重本包景區大門票 | 遊“楊貴妃文化園”“吉祥鐘”“天南奇觀” 登真武閣 觀賞“四柱不到地”的建築奇觀 | 民國小鎮 民國時期的特色建築及物件 | 入住酒店

5 容縣(車程約1.5小時) → 梧州 → 香港西九龍(高鐵車程約2.5小時)

酒店 | 梧州 | 龍母廟 包門票 參觀中國最高龍母聖象 騎樓城 嶺南最大騎樓建築群 | 梧州站 乘高鐵(深圳北/廣州南中轉) | 香港西九龍散團

*有關高鐵團隊,如貴賓於12306系統自行退票,責任自負,謝謝配合!
*如遇大交通、天氣、路況等不可抗力因素影響,我社會根據實際情況,進行行程遊覽順序的調整,恕不另行通知,敬請諒解!