



深中通道 百億世界奇跡

全程食足3餐

位上金湯蟹黃翅



七彩撈雞

馳名燒鴨瀨粉

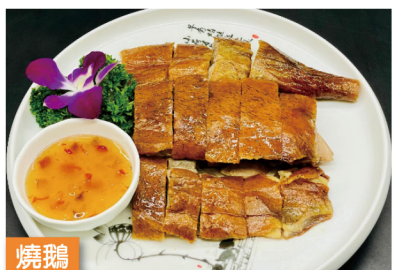
純玩1天



朱古力工坊



七彩特色撈雞



燒鴨

關鍵 焦點遊

團號：SCCK01

食得招積：馳名燒鴨瀨粉、龜苓膏 + 糕點

特色暢遊：朱古力工坊（了解朱古力發展歷史）、百年餅文化博物館

天數	早餐	午餐	下午茶	晚餐
第1天		1人1碗馳名燒鴨瀨粉	龜苓膏 + 糕點	位上金湯蟹黃翅 + 七彩撈雞宴

關鍵 行程安排

1 早上指定關口集合上車 → 乘坐國內旅遊巴士 經世界奇跡百億巨資打造跨海工程【深中通道】中山 → 午餐【1人1碗馳名燒鴨瀨粉】→ 朱古力工坊 → 百年餅文化博物館 → 下午茶【龜苓膏 + 糕點】→ 晚餐【位上金湯蟹黃翅 + 七彩撈雞宴】→ 乘坐國內旅遊巴士 經世界奇跡百億巨資打造跨海工程【深中通道】→ 送返深圳指定關口解散

備註：

- 團費不包旅行團服務費 90元/天/人
- 建議旅客出發前購買旅遊綜合保險
- 如單數報團者需補單人房差，三人報名可選擇三人同房（房內只設兩張單人床），不設減免費用
- 此團不設香港領隊隨團出發
- 出發當日如旅客未能依時出席，則視為自動放棄處理
- 酒店在未獲得有關單位按國家規定的標準正式評級期間，本社會以『準X星』、『準X標準』標示酒店級數以供旅客參考
- 團費及稅項：有關收費詳情請參閱行程單張或向櫃檯職員查詢，團費並不包括各項稅項，團費及其他費用均以報名時為準。旺季期間可能有所調整恕不另行通知
- 行程安排：出發航班班次將有可能更改，以鐵路公司安排為準；酒店、膳食及行程次序有可能因應實際情況而變動，以當地接待安排為準，如有任何更改，恕不另行通知
- 行程單張內菜單及圖片僅供參考，實際會因應時節及供應環境有所調整，以當地接待及餐廳當天出品為準，如有任何更改恕不另行通知及均與本公司無關
- 如乘坐高鐵旅行團，中國鐵路局規定購票時需出示乘客證件，故請旅客報名時必須提交出發時所持之有效證件（回鄉證或入境之護照）資料給予本社職員作出票之用

出發日期：（大假期除外）
2026年3月1日 - 12月31日
集合時間：（逾時不候）
09:00 羅湖口岸 / 10:00 深圳灣口岸

出發日期	成人團費	小童團費 (2-9歲不佔床位)
一至日	\$99	\$99

注：
以上團費及單人房差均以報名時為準，特別日子及旺季期間將有所調整

\$90 旅行團服務費每人每天計
(大小同價)