



# 經典重現

## 黃媽媽金獎私房菜 美味園脆肉鯪一魚多味

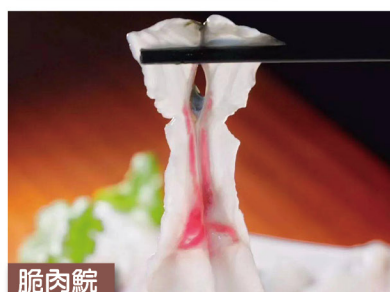


### 嶺南小周莊 ~ 逢簡水鄉 世界奇跡百億深中通道

純玩2天



位上開邊石歧乳鴿宴



脆肉鯪



黃媽媽私房菜

#### 關鍵📍焦點遊

團號: FSCC02

- 住得舒適:** 佛山雲蒲 / 喜悅門 / 美豪麗致 / 同級酒店
- 遊得出色:** 網紅打卡『香山粉色博物館』、“嶺南小周莊”逢簡水鄉
- 食得招積:** 位上開邊石歧乳鴿宴、美味園脆肉鯪一魚多味 + 脆皮燒鵝宴

天數	早餐	午餐	晚餐	住宿
第1天		位上開邊石歧乳鴿宴	美味園脆肉鯪一魚多味 + 脆皮燒鵝宴	佛山雲蒲 / 喜悅門 / 美豪麗致 / 同級酒店
第2天	酒店自助 早餐	黃媽媽金獎私房菜		

#### 關鍵📍行程安排

- 早上指定地點集合上車 → 乘坐國內旅遊巴士途經全新大灣區新地標 --【深中通道】 → 中山 → 百年老字號『咀香園』 → **金牌推介午餐【位上開邊石歧乳鴿宴】** → 網紅打卡『香山粉色博物館』（閉館改為岐江公園） → 孫文西路步行街 → **必食推介晚餐【美味園脆肉鯪一魚多味 + 脆皮燒鵝宴】** → 入住酒店
- 酒店自助早餐 → 酒店自由活動約 10:00 離開 → **食神推介午餐【黃媽媽金獎私房菜】** → “嶺南小周莊”逢簡水鄉 → 歡姐倫敦糕（品嚐新鮮製作手工倫敦糕） → 乘坐國內旅遊巴士 深圳 送返指定地點解散

#### 備註:

- 團費不包旅行團服務費 90 元 / 天 / 人
- 建議旅客出發前購買旅遊綜合保險
- 如單數報團者需補單人房差，三人報名可選擇三人同房（房內只設兩張單人床），不設減免費用
- 此團不設香港領隊隨團出發
- 出發當日如旅客未能依時出席，則視為自動放棄處理
- 酒店在未獲得有關單位按國家規定的標準正式評級期間，本社會以『準X星』、『準X標準』標示酒店級數以供旅客參考
- 團費及稅項：有關收費詳情請參閱行程單張或向櫃檯職員查詢，團費及其他費用均以報名時為準。旺季期間可能有所調整恕不另行通知
- 行程安排：出發航班班次將有可能更改，以鐵路公司安排為準；酒店、膳食及行程次序有可能因應實際情況而變動，以當地接待安排為準，如有任何更改，恕不另行通知
- 行程單張內菜單及圖片僅供參考，實際會因應節日及供應環境有所調整，以當地接待及餐廳當天出品為準，如有任何更改恕不另行通知及均與本公司無關
- 如乘坐高鐵旅行團，中國鐵路局規定購票時需出示乘客證件，故請旅客報名時必須提交出發時所持之有效證件（回鄉證或入境之護照）資料給予本社職員作出票之用

出發日期：(大假期除外)  
2026年3月1日至12月31日  
集合時間：(逾時不候)  
09:00 離湖口岸 / 10:00 深圳灣口岸

出發日期	成人團費	小童團費 (2-9歲不佔床位)
日至五	\$299	\$269
星期六	\$329	\$269

注：單人房差，日至五 \$120 / 人，星期六 \$150 / 人；  
以上團費及單人房差均以報名時為準，特別日子及旺季期間將有所調整

**\$90** 旅行團服務費每人每天計 (大小同價)