



團費:	機場稅:
保險:	自費:
服務費:	合計:
出發日期:	

冰雪大世界

哈爾濱 亞布力冬捕

鏡泊湖 霧凇島

雪鄉延吉純玩直航8天



玩轉冰雪世界
每位貴賓貼心贈送

東北四寶：手套/耳罩/口罩/暖貼

純玩無購物



特別安排貴賓
香格里拉大酒店
歡暖心下午茶

鏡泊湖風景區
包門票+景交車

KL-DBHF08



中國雪鄉

直航長春

關鍵焦點遊

暢遊 自然冰雪奇觀【霧凇島】包門票
冰雪童話【中國雪鄉】包門票
亞布力觀【烏蘇裏船歌冬捕】
包每位貴賓品嚐鮮嫩魚湯一碗
淨月潭國家森林公園 包門票
延吉朝鮮民俗園 包門票
打卡【延邊大學網紅牆】
橫道河子小鎮

品嚐 東北鐵鍋燉 小雞燉蘑菇
朝鮮風味宴 醬骨風味
鏡泊湖魚宴 烏拉火鍋

旅行團服務費每人每天計
(大小同價)

\$150

建議旅客出發前購買旅遊綜合保險
詳情請向分店職員查詢



亞布力



霧凇島

哈爾濱冰雪大世界

中國哈爾濱冰雪大世界始創於1999年，是由哈爾濱市政府為迎接千年慶典神州世紀遊活動，憑藉哈爾濱的冰雪時節優勢，而推出的大型冰雪藝術精品工程，展示了北方名城哈爾濱冰雪文化和冰雪旅遊魅力。



www.kktour.com.hk

關鍵旅遊有限公司



鏡泊湖風景區



偽滿八大部



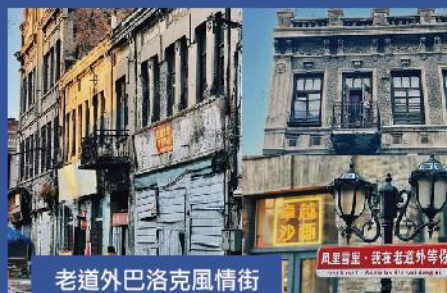
淨月潭國家森林公園



聖· 索菲亞教堂廣場



這有山文旅小鎮



老道外巴洛克風情街

天數	早餐	午餐	晚餐	入住酒店
第1天		/	烏拉火鍋	準4星 智選假日酒店/美豪酒店/同級
第2天	酒店	美食街自理	江魚風味宴	連住2晚 準4星 福順天天酒店/傲雪四季酒店/同級
第3天	酒店	中央大街自理	東北鐵鍋燉	
第4天	酒店	東北小雞燉蘑菇	農家風味宴	雪鄉外特色民宿 (標間, 獨立衛浴)
第5天	酒店	筋餅風味宴	醬骨風味	準4星 牡丹江喜祿達酒店/華域酒店/同級
第6天	酒店	鏡泊湖魚宴	美食街自理	準4星 延吉翔宇乾元酒店/華陽酒店/同級
第7天	酒店	朝鮮風味宴	東北三套碗風味	準4星 維也納國際酒店/利雅德酒店/同級
第8天	酒店	東北餃子風味宴		

1 香港 → 長春 (參考航空HU)

香港國際機場 乘航班 | 長春龍嘉國際機場 “北國春城” | 車遊 偽滿八大部 | 長影舊址博物館 外觀 | 入住長春酒店

2 長春 → 哈爾濱 (此日車程約5小時)

酒店 | 淨月潭國家森林公園* 包門票 有機會欣賞到具有科幻色彩的“淨月藍冰” | 這有山文旅小鎮 長春“洪崖洞” | 午餐 自費品嚐東北美食小吃 | 哈爾濱 | 入住酒店

*【淨月潭國家森林公園】藍冰，一般於每年12月下旬出現，如因天氣等不可抗力之因素無法觀賞，則正常遊覽景區，無任何費用退返，請知悉!

3 哈爾濱

酒店 | 史達林公園 | 防洪紀念塔 | 中央大街 包每位馬迭爾冰棍1支 | 特別安排 香格里拉酒店歡暖心下午茶(飲品1杯&甜品1件) | 老道外巴洛克風情街 | 音樂長廊 網紅大雪人 | 聖· 索菲亞教堂廣場 外觀連東最大的東正教教堂 | 哈爾濱冰雪大世界* 包門票 “冰雪迪士尼樂園” | 入住酒店

*【哈爾濱冰雪大世界】為冬季季節性項目，每年12月20日後開園，如團隊抵達景區未開園，則調整遊覽【室內夢幻冰雪館】，本公司不做提前通知，無任何費用退返及賠償，敬請諒解!





烏蘇裏船歌冬捕



朝鮮民俗園



延邊大學-網紅牆

報名須知:

1. 此團自2025年12月10日起生效。
2. 「成人團費」以成人佔半為標準,「小童團費」以十一歲以下小童不佔床為標準。
3. 行李如超重,行李的託運費,由客人自理。
4. 如乘坐飛機/高鐵/動車旅行,有聯名規定請票無出示旅客證件,故請客人報名時必須提交有效回鄉證或出發時所持之有效護照(必需有6個月有效期,團隊回港日計算)
5. 旅遊需有更好及更全面的保障,建議旅客出發前購買可覆蓋整個行程的旅遊綜合保險,客人可於報名時購買旅遊保險。
6. 行程表所列的航班資料、交通、行程、酒店住宿及膳食等安排,將可能因不同出發日期而有所變動,恕不另行通知。如行程變動於報名後發生,則本公司會個別通知。
7. 飛機/高鐵/動車班次/班次有可能更改,以實際安排為準;酒店、膳食及行程次序有可能因應實際情況而變動,以當地接待社安排為準,如有任何更改恕不另行通知。
8. 客人參與行程活動或自費活動時,須遵守工作人員之指引及安排,並自行衡量活動內容及自身身體狀況等,以評估參加與否。顧客須自行承擔一切責任及後果,如有疑問可自行向醫生或藥劑師人士尋求意見。行程活動或自費活動於當地有不同限制,顧客有機會未能參與。
9. 如行程中有安排自費活動,請務必參閱「自費活動表」。
10. 自費活動客人有權選擇參加與否,如沒有參加自費活動者,本公司將作自由活動安排。
11. 行程所到或往景點途中會有不少商店及土特產手信店等可供選購,其貨品及服務實非本社所提供及控制。因此,客人必須清楚瞭解貨品價格、品質及服務實業等後才自行決定購買與否,並必須於付款時清楚檢查所購買的貨品。回港後如無更換或退貨,本公司有權收取有關手續費,敬請留意。
12. 酒店房間不設3人房,如華人報名或組合參團人數為單數需另加華人房費或3人同房,不設加床。
13. 酒店在未有獲單位按國家規定的標準正式評級期間,本社以「X星標準」標示酒店級數,以便客人參考。
14. 行程內之圖片僅供參考。
15. 旅行團服務費,於完團前個別向客人收取,旅行團服務費包括領隊/全陪、當地全陪、當地導遊、旅遊車司機及旅行社相熟職員等之服務費,其他服務費並未包括在內。
16. 機場、酒店等場所行李服務費用,以及酒店內除房費外一切其他費用,及本行程中未提到的其他節目費用,客人自理。酒店行李小費每次每件為RMB 10。
17. 停留須知:以上團費必須跟團來回,不可停留。
18. 本團不設香港領隊隨團出發,如隨行人數不足16人,本公司會安排工作人員在香港機場送機/西九龍高鐵站送團及當地導遊接待。如人數16人或以上,將由接待單位安排全陪導遊/當地導遊隨團。
19. 如出發當日未能依時出席,則視為自動放棄處理。
20. 附加條款:為保障消費者權益,請詳細參閱「旅遊細則及責任問題」附件上之條款。而簽證、延期停留及自費活動之資料,請參閱有關須知及細則(如適用)。
21. 保險:報名時,客人必須出示一年有效之旅遊保險,如未能出示,客人須購買本公司特定安排之旅遊保險以作保障,8天,£259港幣/人。
22. 團內人參團:客人如持國內旅遊證件參團,有機會出現額外附加費用,詳情請向本公司職員查詢。

4 哈爾濱 → 亞布力 → 雪鄉 (此日車程約5小時)

酒店 | 亞布力 | 烏蘇裏船歌冬捕*包每位貴賓品嚐鮮嫩魚湯一碗
 觀冰雪冬捕 | 體驗冰雪活動 乘坐冰扒犁、冰上自行車、抽冰尜等冰上活動 |
 亞布力 馬拉車(自費套票) 穿越林海雪原 | 中國雪鄉* 包門票 | 雪鄉大石碑 | 雪韻大街 |
 夢幻家園(自費套票) 雪蘑菇名片 | 東北花車遊行* | 千人蹦迪晚會* |
 入住雪鄉外民宿 (贈送迎賓煙花)

*【烏蘇裏船歌冬捕及冰上活動】為冬季季節性項目,每年1-2月初觀賞,如因不可抗力之因素無法安排,無任何費用退返及賠償,敬請諒解!
 *雪鄉【東北花車遊行】及【千人蹦迪晚會】為冬季冰雪節目,視雪鄉天氣情況而定,如因天氣原因等不可抗力之因素導致取消,無任何費用退返及賠償,敬請諒解!

5 雪鄉 → 橫道河子 → 牡丹江 (此日車程約4小時)

酒店 | 橫道河子小鎮“東北虎之鄉”《油畫村 俄式民宅 東正教聖母進堂教堂 中東鐵路機車庫》 |
 八女投江紀念碑“中國雪城”牡丹江 | 江濱公園 | 入住牡丹江酒店

6 牡丹江 → 鏡泊湖 → 延吉 (此日車程約4.5小時)

酒店 | 鏡泊湖風景區* 包門票+景交車 世界第二大高山堰塞湖 以湖光山色為主,
 兼有火山口地下森林熔岩隧道等地質奇觀 (體驗鏡泊湖冬捕) | 吊水樓瀑布 冬季流淌的瀑布開始一點點冰結
 最後形成一面晶瑩剔透 冰清玉潔的冰簾,美不勝收 | 鏡泊山莊 | 延吉 | 延邊大學-網紅牆
 品延吉特色奶茶 | 入住牡丹江酒店

*【鏡泊湖冬捕】為冬季季節性項目,每年1-2月初觀賞,如因不可抗力之因素無法安排,無任何費用退返及賠償,敬請諒解!

7 延吉 → 吉林 (此日車程約4小時)

酒店 | 水市場 美食打卡地 | 朝鮮民俗園 包門票 體驗朝鮮族傳統生活習慣 觀賞朝鮮族特色建築
 再現了從古代達官貴人 到普通人民的生活方式 | 入住吉林酒店

8 吉林 → 長春 → 香港 (參考航班HU)

酒店 | 霧淞島 包門票 *樹掛形態各異,宛若進入童話世界 | 北山公園 |
 長春龍嘉國際機場 乘航班 | 香港國際機場解散

*【霧淞】純屬季節性自然景觀,每年11月中旬-2月欣賞,如因天氣等無法抗力之因素無法欣賞如意美景,則正遊覽景區,無任何費用退返,請知悉!
 *如遇大交通、天氣、路況等不可抗力因素影響,本公司會根據實際情況,進行行程遊覽順序的調整,恕不另行通知,請知悉!
 *景區內購物不屬於旅行社安排的購物,本公司絕不接受景區內購物投訴或要求賠償,請知悉
 溫馨提示:
 冬天參團東北團隊客人,特別75歲或以上長者,由於天氣寒冷,必須注意個人健康,如患有心臟病、高血壓、呼吸系統等疾病者,報名前,請諮詢醫生意見方可決定參加與否,強烈建議客人購買合適的旅遊保險,並且與親友一同前往,以策安全,敬請留意。!

自費套票推介 RMB360/位 (大小同價)

項目	單項價	暢遊時間
亞布力主題馬拉車	¥ 168/人	約45分鐘
夢幻家園	¥ 198/人	約30分鐘

以上自費項目費用包含景區門票及往返交通及導遊服務費用,不設長者優惠。
 (小童系指:2歲以上-12歲以下及1.2米以下的小童,1.2米以上按成人計算)